

Btype

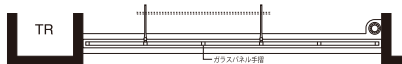
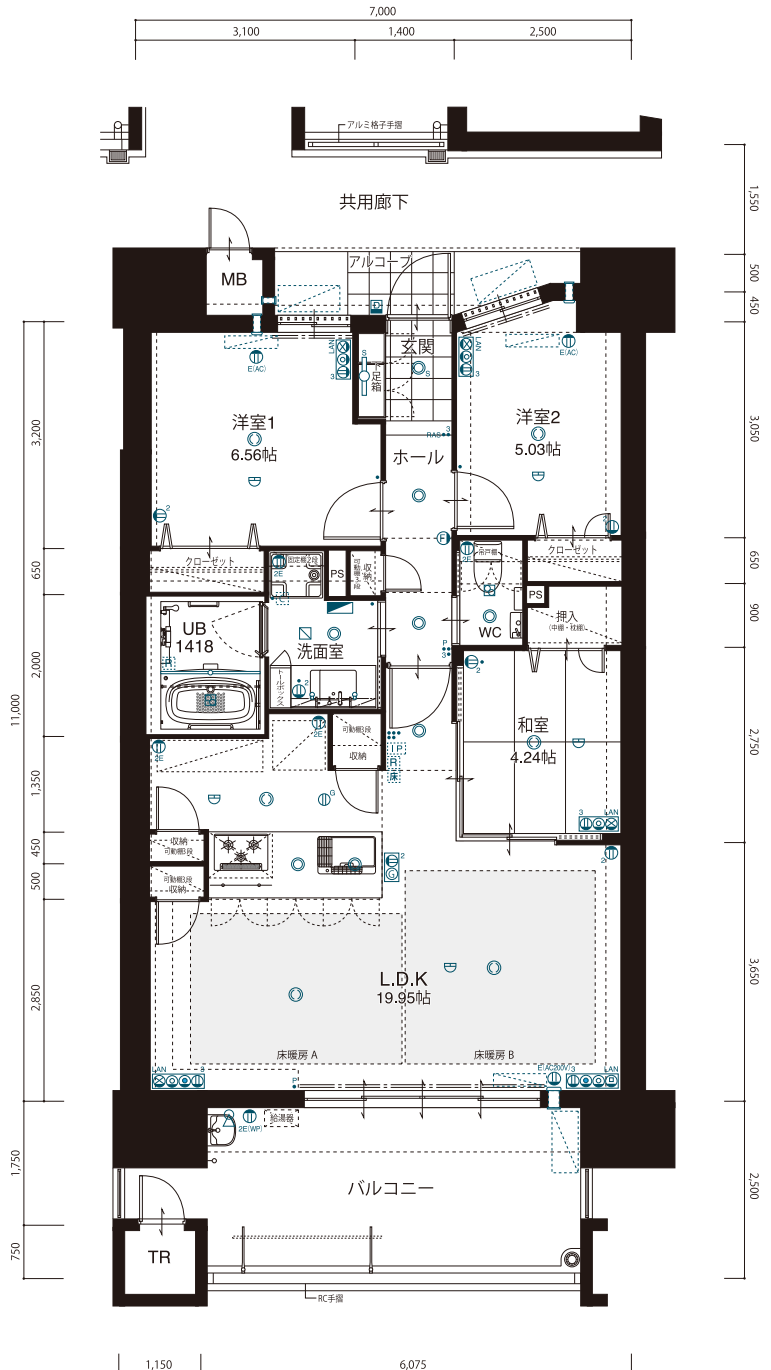
3LDK

合計面積 97.46m² (29.48坪)

住居専有面積 / 78.73m² (23.81坪) ※トランクルーム面積1.20㎡含む
 バルコニー面積 / 14.66m² (4.43坪)
 アルコブ面積 / 4.07m² (1.23坪)

| | | | | | | | |
|-----|---|---|---|---|---|---|---|
| | J | K | L | M | | | |
| 19F | H | B | C | D | E | F | I |
| 18F | H | B | C | D | E | F | I |
| 17F | H | B | C | D | E | F | I |
| 16F | H | B | C | D | E | F | I |
| 15F | H | B | C | D | E | F | I |
| 14F | H | B | C | D | E | F | I |
| 13F | H | B | C | D | E | F | I |
| 12F | H | B | C | D | E | F | I |
| 11F | H | B | C | D | E | F | I |
| 10F | A | B | C | D | E | F | G |
| 9F | A | B | C | D | E | F | G |
| 8F | A | B | C | D | E | F | G |
| 7F | A | B | C | D | E | F | G |
| 6F | A | B | C | D | E | F | G |
| 5F | A | B | C | D | E | F | G |
| 4F | A | B | C | D | E | F | G |
| 3F | A | B | C | D | E | F | G |
| 2F | | | | | | | |
| 1F | | | | | | | |

暮らすほどに快適さを実感できる使い勝手のよいレイアウト。
 爽やかな目覚めから安らぎの就寝タイムまで、
 お気に入りの囲まれた自分らしい暮らしの舞台です。
 2カ所の収納スペースを設けたキッチンは、いつもすっきり。
 ダイニング側にも、よく使う食器などの出し入れに便利な収納スペースを確保。
 和室を開放すれば、より開放的なくつろぎのスペースが誕生。



11~18F

- ① 引掛シーリング ② ダウンライト ③ ダウンライト(人感センサー連動) ④ トラフ照明 ⑤ ブラケット照明 ⑥ 2口コンセント ⑦ アース付1口コンセント
- ⑧ アース付2口コンセント ⑨ ^{FAC} アース付1口コンセント(エアコン, 天井付) ⑩ ^{WMP} アース付コンセント(防水型) ⑪ フットライト(1口コンセント付)
- マルチメディアコンセント(LAN対応-TV-TEL-3口コンセント) マルチメディアコンセント(LAN対応-TV-TEL-3口コンセント) マルチメディアコンセント(LAN対応-TV-3口コンセント)
- マルチメディアコンセント(LAN取出口-TV-TEL-3口コンセント) マルチメディアコンセント(LAN取出口-TV-3口コンセント)
- スイッチ • 3路スイッチ • 4路スイッチ • バイロットスイッチ • ^{RAS} 人感センサー ⑫ 給湯機リモコン ⑬ 床暖房スイッチ ⑭ 分電盤 ⑮ インターホ子機(ドアホン)
- ⑯ クーラーユニット, 給気レジスター ⑰ エアコン室内室外機位置 ⑱ ガス漏れ警報機 ⑲ 天井換気扇 ⑳ 吸込口 ㉑ インターホン親機 ㉒ スポット型感知器
- ㉓ 浴室暖房乾燥機用リモコン ㉔ ガスコック ㉕ スポットライト ㉖ ナノイ発生機 ㉗ LEDライン照明 ㉘ LEDライン照明