

F type

4LDK

合計面積 107.80m² (32.60坪)

住居専有面積 / 85.64m² (25.90坪) ※トランクルーム面積1.20㎡含む
 バルコニー面積 / 17.16m² (5.19坪)
 アルコブ面積 / 5.00㎡ (1.51坪)

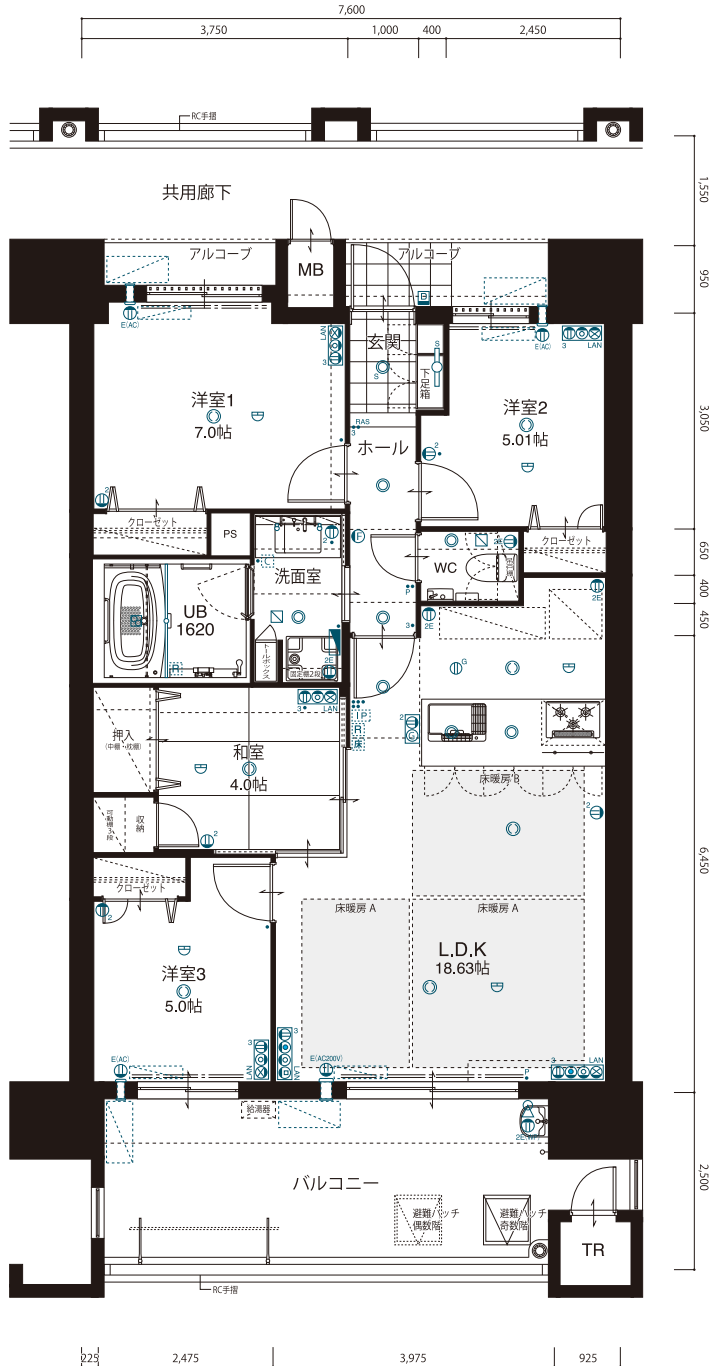
J	K	L	M				
H	B	C	D	E	F	I	19F
H	B	C	D	E	F	I	18F
H	B	C	D	E	F	I	17F
H	B	C	D	E	F	I	16F
H	B	C	D	E	F	I	15F
H	B	C	D	E	F	I	14F
H	B	C	D	E	F	I	13F
H	B	C	D	E	F	I	12F
H	B	C	D	E	F	I	11F
A	B	C	D	E	F	G	10F
A	B	C	D	E	F	G	9F
A	B	C	D	E	F	G	8F
A	B	C	D	E	F	G	7F
A	B	C	D	E	F	G	6F
A	B	C	D	E	F	G	5F
A	B	C	D	E	F	G	4F
A	B	C	D	E	F	G	3F
							2F
							1F
ENTRANCE				PARKING			

11~18F



使いやすいさと美しさを兼ね備えた、対面式キッチン。
 家族構成やライフスタイルに合わせて多彩に使える和洋の居室があり、
 バルコニーに面した洋室は書斎や趣味の部屋にもおすすめ。
 バルコニーのスロップシンクは、ガーデニングや掃除、靴などを洗うのに便利。
 一日の疲れを癒してくれる、ゆったりサイズのバスルーム。
 和室とリビング・ダイニングを連動させることで、開放的なくつろぎ空間が誕生。

S = 約 1 / 80



11~18F

- ◎ 引掛シーリング ● ダウンライト ○ ダウンライト(人感センサー連動) □ トラフ照明 ○ プラケット照明 ○ 2口コンセント ○ アース付1口コンセント
- アース付2口コンセント ○ アース付1口コンセント(エアコン、天井付) ○ アース付コンセント(防水型) ○ フットライト(1口コンセント付)
- LAN ○ マルチメディアコンセント(LAN対応・TV・TEL・3口コンセント) LAN ○ マルチメディアコンセント(LAN対応・TEL・3口コンセント) LAN ○ マルチメディアコンセント(LAN対応・TV・3口コンセント)
- LAN ○ マルチメディアコンセント(LAN取出口・TV・TEL・3口コンセント) LAN ○ マルチメディアコンセント(LAN取出口・TEL・3口コンセント)
- スイッチ • 3路スイッチ • 4路スイッチ • パイロットスイッチ • RAS 人感センサー 給湯機リモコン 床暖房スイッチ 分電盤 インターホン機(ドアホン)
- クーラースリーブ、給気レジスター エアコン室内室外機位置 ガス漏れ警報機 天井換気扇 吸込口 インターホン親機 スポット型感知器
- 浴室暖房乾燥機用リモコン ① ガスコック ② スポットライト ③ ノイジー発生機 ④ LEDライン照明 ⑤ LEDライン照明